

HIWIN®

ROLLENOMLOOPGELEIDING UR

GEMAAKT VOOR ZWARE BELASTINGEN. GEBOUWD VOOR PRECISIE.

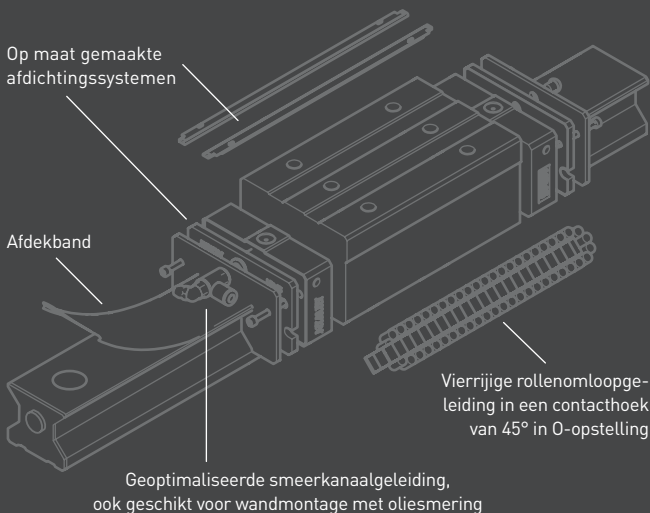
**NU NOG
DUURZAMER!**



ONZE NIEUWE KRACHT OP WIELEN.

NAUWKEURIGE BEWEGINGEN. DUURZAME KWALITEIT.

Onze nieuwe UR-rollenloopgeleidingen voor zware belastingen zijn ontwikkeld voor toepassingen waarbij elk detail telt. De gereedschaps- en speciale machinebouw, geautomatiseerde productielijnen, geleidingseenheden voor grote componenten of de handling van zware lasten profiteren van de extreem draagkrachtige profielrailgeleidingen. De nieuwe rollenloopgeleiding heeft een groter contactoppervlak van de rollen, waardoor een hogere stijfheid en draagkracht wordt bereikt. Bovendien zorgt de geoptimaliseerde smeermiddelverdeling voor een lange levensduur – zelfs onder de meest extreme omstandigheden.



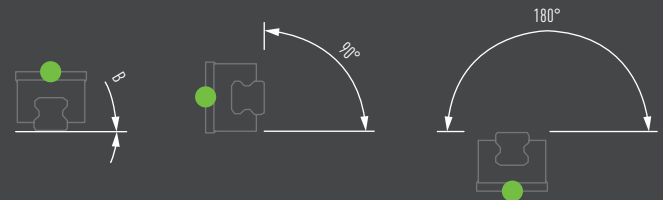
Uw voordelen:

- Hoogste draagvermogen en stijfheid voor maximale bewerkingsprestaties, vormnauwkeurigheid en oppervlaktekwaliteit
- Bescherming tegen ruwe omgevingsomstandigheden dankzij vuilbestendige afdichtingssystemen
- Innovatieve smeermiddelverdeling met verminderd smeermiddelverbruik en toepassingsgerichte smerposities
- Geïntegreerde wegmeetsystemen
- Een tot 70% langere levensduur dankzij geoptimaliseerde rolgeometrie
- Eenvoudige individualisering afgestemd op uw concrete eisen dankzij een breed pakket aan uitvoeringen en opties

ROLLENOMLOOPGELEIDINGEN VOOR ELKE BEHOEFTE

Geoptimaliseerde smeermiddelverdeling

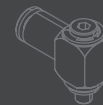
- ✓ Betrouwbaar transport van smeermiddel naar alle rollende elementen
- ✓ Ook voor wandmontage met oliesmering
- ✓ Onderhouds- en servicegevendigheid
- ✓ Verminderd smeermiddelverbruik
- ✓ Procesveiligheid



Smeernippel



Steekverbinding



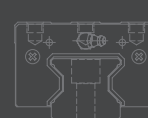
Smeeradaptor



- 8 standaard smerpunten op de loopwagen voor maximale flexibiliteit
- Smeeradaptor voor vet-, vloeibaar vet- en oliesmering
- Smeeradaptor voor individuele of centrale smering

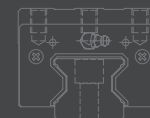
Flexibel in vorm en lengte

Onze UR-rollenloopgeleidingen zijn naar keuze verkrijgbaar in een vlakke, hoge of flensuitvoering als variant voor zware belasting of superzware belasting. Kies uit verschillende bouwgroottes, uitvoeringen en loopwagenlengtes om het draagvermogen, de stijfheid en de inbouwruimte optimaal af te stemmen op uw toepassingen.



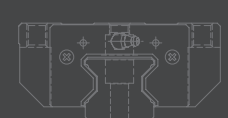
L

Vlakke uitvoering



H

Hoge uitvoering



W

Flensuitvoering

TECHNISCHE HOOGTEPUNTEN

GEBOUWD VOOR EXTREME OMSTANDIGHEDEN

Statisch draagvermogen C_0 [kN]:



127,5 kN tot 467,6 kN

- ▶ **34 %** hoger, voor maximale belastbaarheid bij zeer nauwkeurige asbewegingen.

Dynamisch draagvermogen C_{dyn} [kN]*:

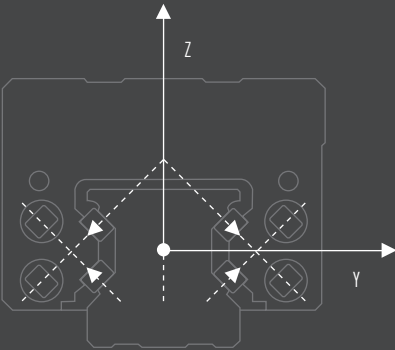


61,2 kN tot 185,5 kN

- ▶ **19 %** hoger voor een tot **70 %** langere levensduur en een betrouwbaar continu gebruik.

* voor 100.000 m verplaatsingsweg

Krachtverdeling in de rolwagen:



Maximale draaggetal – voor elke belasting:

Grootte	C_{dyn} [kN]	C_0 [kN]	M_x [kN-m]	M_y/M_z [kN-m]
UR35C	61,2	127,5	2,72	1,82
UR35H	75,4	172,1	3,67	3,21
UR45C	110,4	240,0	6,38	4,58
UR45H	134,8	309,5	8,24	7,43
UR55C	144,0	336,0	10,37	7,39
UR55H	185,5	467,6	14,43	14,34

Opmerking:

C = zware belasting; H = superzware belasting
Verkrijgbaar in vlakke, hoge of flensuitvoering
Met een vrij te kiezen slag in millimeters



hiwin.nl